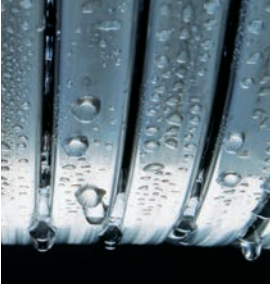


Güneş enerjisi destekli,
gaz yakıtlı kompakt yoğuşmalı kazan
VITODENS 242-F

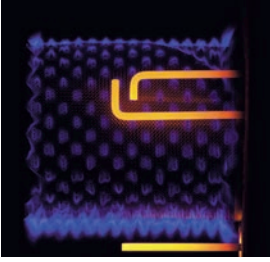
VIESSMANN



Isıtma sistemleri ◀
Endüstriyel sistemler
Soğutma sistemleri



Inox-Radial ısıtma yüzeyi –
uzun ömürlü ve yüksek verimli



MatriX-silindirik brülör

Vitodens 242-F ile enerji tasarrufu sağlayan yoğuşma tekniği, yüksek sıcak su konforu, bağlantıya hazır güneş enerjisi komponentleri ve renkli dokunmatik ekranlı kontrol paneli kompakt boyutlar içerisinde sunulmaktadır.

Konutlarda yoğuşma tekniğinin ve güneş enerjisi sisteminin birlikte kullanımı söz konusu olduğunda, Vitodens 242-F gaz yakıtlı kompakt yoğuşmalı kazan ideal çözüm sunmaktadır.

Yoğuşmalı bir cihazın enerji tasarrufu yapması ve uzun ömürlü olması isteniyorsa, eşanjör malzemesi olarak sadece yüksek kaliteli paslanmaz çelik bu şartları sağlayabilir. Vitodens 242-F, paslanmaz çelik Inox-Radial ısıtma yüzeyi ile donatılmıştır ve bu sayede gerekli işletme emniyetini güvence altına almakta, cihaz ömrü boyunca sürekli olarak yoğuşmadan maksimum seviyede faydalanmayı sağlamaktadır. Ayrıca Viessmann tarafından geliştirilen ve üretilen MatriX-silindirik brülör, paslanmaz çelik MatriX-yüzey sayesinde uzun kullanım ömrüne sahiptir.

Vitodens 242-F, duman gazlarının içerisindeki su buharının gizli ısısından da faydalandığı için daha az enerji tüketmektedir. Bunun sonucunda %109'a varan verime ulaşılabilen, ısıtma harcamaları azalmakta ve çevreye daha az zarar verilmektedir.

Güneş enerjisi sayesinde A+ verimlilik

Vitodens 242-F, bir güneş enerjisi sisteminin montajı için hazır bağlantılara sahiptir ve güneş enerjisi sistemi ile hemen veya daha sonra kombine edilebilir. Vitodens 242-F'in renkli dokunmatik ekranlı Vitotronic kontrol paneli üzerinden güneş enerjisi ile ilgili ayarlara ulaşılabilir. Güneş enerjisi kazancı, Vitotronic kontrol panelinde grafik olarak gösterilmektedir. Güneş enerjisi ile ilgili Vitodens 242-F'in içine entegre edilmiş tüm komponent ve fonksiyonlar cihaz ile uyumlu tasarlanmıştır ve fabrikada test edilmiştir.

Yüksek sıcak su konforu

Vitodens 242-F müstakil konutlarda, yeni binalarda veya ısıtma sistemlerinin modernizasyonunda kullanılabilir. 170 litre hacmindeki güneş enerjisi destekli bivalent depo boyleri sayesinde yüksek sıcak su konforu sunmaktadır. İstenen sıcaklığa ayarlanmış olan kullanma suyu hazır ve sürekli olarak temin edilebilir durumdadır. Sensörler sayesinde sabit bir kullanma suyu sıcaklığı güvence altına alınır.

Akıllı yanma kalitesi kontrol sistemi

Vitodens 242-F, Lambda Pro Control Plus otomatik yanma kalitesi kontrol sistemine sahiptir. MatriX-silindirik brülör ve Lambda Pro Control sistemi, gaz tipini kendiliğinden tanıyarak değişken gaz niteliklerine ve işletme şartlarına en uygun yanma koşullarını otomatik olarak ayarlar. Bu sayede sürekli yüksek bir verim elde edilir ve yakıt tüketimi azalır. Gaz tipi değişimlerinde cihaz kendini yeni gaz tipine göre otomatik olarak ayarladığından, dönüşüm kiti kullanılmasına gerek kalmaz.

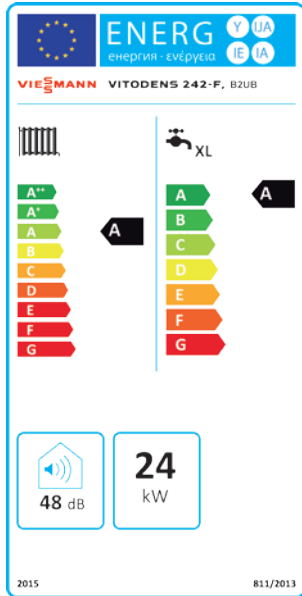
Enerji kokpiti üzerinden tüketimlerin gösterimi

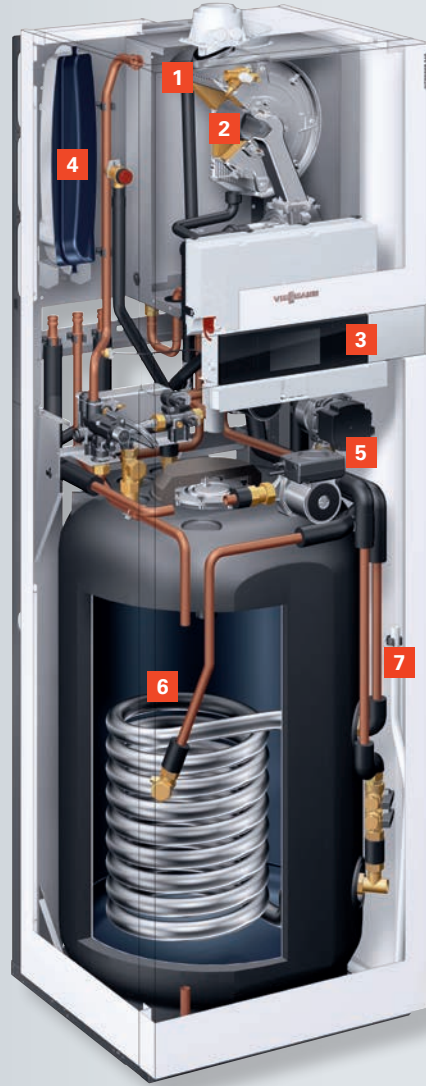
Dijital Vitotronic kontrol paneli ile oda sıcaklığına bağlı veya dış hava kompanzasyonlu işletme yapılabilmektedir. Yeni renkli dokunmatik ekran çok satırlı açık metinlerin, grafiklerin ve yardım metinlerinin gösterimine imkan vermektedir. Kolay anlaşılabilir menüler ve yardım fonksiyonu sayesinde hem son kullanıcılar hem de yetkili servis personeli için kullanım kolaylığı sunar.

Enerji kokpiti üzerinden cihazın gaz ve elektrik tüketimi gösterilebilmektedir. Bir Viessmann güneş enerjisi sistemi ile kombine edildiğinde, güneş enerjisi kazancı ve boyler sıcaklığı gibi parametreler de renkli ekranda gösterilebilmektedir.

Bakım ve servis kolaylığı

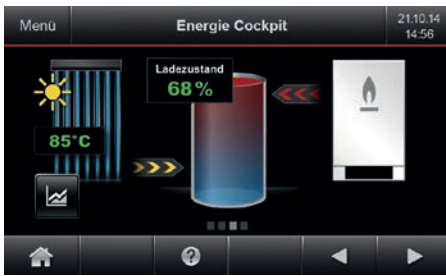
Vitodens 242-F, bakım ve servis sürelerinden tasarruf sağlayacak şekilde tasarlanmıştır. Tüm yapı elemanlarına ön taraftan ulaşılabilir, cihazın yanlarında servis boşluğu bırakmaya gerek yoktur.





Vitodens 242-F

- 1 Paslanmaz çelik Inox-Radial ısıtma yüzeyi
- 2 MatriX-silindirik brülör ve Lambda Pro Control Plus yanma kalitesi kontrol sistemi
- 3 Renkli dokunmatik ekranlı Vitotronic kontrol paneli
- 4 Membranlı genişleme kabı
- 5 Yüksek verimli ısıtma ve güneş enerjisi pompaları
- 6 Emaye kaplı depo boyler
- 7 Güneş enerjisi devresi doldurma grubu



Yeni renkli dokunmatik ekranlı Vitotronic kontrol paneli enerji tüketimlerini gösterebilmektedir.

Avantajlar:

- Gaz yakıtlı kompakt yoğuşmalı kazan, güneş enerjisi destekli depo boyler ile, 26 kW ısıtma kapasitesi
- %109' a varan verim ile enerji tasarrufu
- 170 litre hacminde güneş enerjisi destekli, emaye kaplı depo boyler
- Sıcak su güç tanım sayısı NL=2,0
- Paslanmaz çelik Inox-Radial ısıtma yüzeyi sayesinde uzun ömür ve yüksek verim
- Paslanmaz çelik MatriX-yüzey yapısı sayesinde uzun kullanım ömrüne sahip modülasyonlu MatriX-brülör – yüksek sıcaklıklardan etkilenmez.
- % 10 – 100 geniş modülasyon aralığı
- Yüksek verimli sirkülasyon pompası
- ErP verimlilik sınıfı A
- Renkli dokunmatik ekranlı, kullanımı kolay Vitotronic kontrol paneli
- Akıllı Lambda Pro Control Plus sistemi sayesinde, gaz tipini kendiliğinden tanıyarak değişken gaz niteliklerine ve işletme şartlarına en uygun yanma koşullarını otomatik olarak ayarlar.
- Cihazın yanlarından servis mesafesi bırakmaya gerek yoktur.
- Solar karşılama oranı > % 60

Teknik bilgiler Vitodens 242-F



| | | |
|---|----|------------|
| Anma ısı gücü | | |
| 50/30 °C | kW | 2,6 – 26,0 |
| 80/60 °C | kW | 2,4 – 24,1 |
| Boyutlar | | |
| Derinlik | mm | 595 |
| Genişlik | mm | 600 |
| Yükseklik | mm | 1875 |
| Toplam ağırlık | kg | 165 |
| Isıtma modülü | kg | 46 |
| Depo boyler modülü | kg | 95 |
| Güneş enerjisi destekli, emaye kaplı depo boyler hacmi | l | 170 |
| Kullanma suyu ısıtmasındaki anma ısı gücü | kW | 29,3 |
| ErP verimlilik sınıfı | | |
| – Mahal ısıtmasında | | A |
| – Kullanma suyu ısıtmasında, kullanım profili XL | | A |

Yetkili satış firmanız: